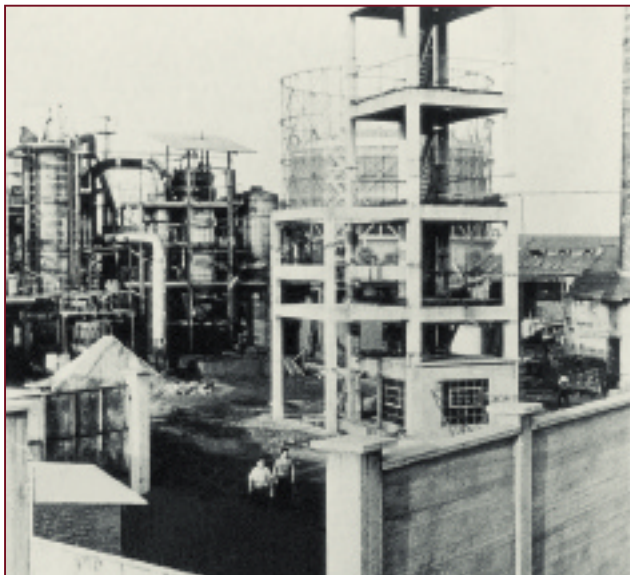


ESSECO: 80 ANNI DI COSTANTE PROFESSIONALITA' VOTATA ALL'ENOLOGIA

"La verità è nel vino.
Prima di Noé, perciò,
gli uomini,
non avendo da bere che acqua,
non conoscevano la verità".
(B. Franklin)



Esseco è un esempio di impresa cresciuta e consolidata nella concretezza dell'operosa provincia italiana che, al momento opportuno, è salita alla ribalta con i prodotti giusti per imporsi nel proprio settore di mercato.

Dalle origini al 2002, più di mezzo secolo dedicato all'arte di produrre vino con rispetto e passione: in oltre 80 anni, Esseco, è cresciuta a ritmi incalzanti fino a diventare un'azienda produttrice e partner ideale per l'enologia italiana e nel mondo.

Facciamo un passo indietro tornando al 1921, anno in cui l'ing. Ambrogio Cappuccini avvia un'attività industriale, la "Ing. Cappuccini & C." per la fabbricazione di frigoriferi a Milano Bovisa (nella foto).

Successivamente, la ditta decide di ampliare i propri orizzonti produttivi e commerciali e, potenziando le proprie officine meccaniche, inizia la fabbricazione di attrezzature per la produzione del vino e la gestione delle cantine.

enartis

ESSECO GROUP
I-28069 Trecate (NO)
Via S. Cassiano, 99
San Martino
Tel. +39 0321.790.1
Fax +39 0321.790.207
vino@enartis.it
www.enartis.com

D · U · A · L

AGENZIA DI COMUNICAZIONE
Ufficio Stampa
I-20149 Milano
Via Giovanni da Procida 35/A
Tel. +39.02.3453.2129
Fax +39.02.3453.8649
info@indual.it
www.indual.it

Nel '35 l'ingresso di quasi tutti i fratelli Nulli nell'azienda, porta al cambiamento della regione sociale in "F.lli Nulli Spa", acquistando nuove aree industriali per garantire l'evoluzione delle varie attività.

Nel 1969 la produzione aziendale viene riorganizzata: gli stabilimenti dell'allora "Ditta Nulli" si trasferiscono dalla Bovisa a Trecate in provincia di Novara, dove viene realizzato un complesso industriale in grado di competere da subito con i più qualificati produttori europei: nasce la nuova denominazione sociale "Esseodue".

E' in quest'occasione che l'ing. Piero Nulli, figlio di Emanuele, assume la responsabilità generale di tutta l'azienda.

La grande svolta nell'enologia si compie nei primi anni 90', quando "Esseodue" diventa l'attuale "Esseco", intraprendendo una politica di investimenti in Francia, con l'ingresso in Martin Vialatte (Enologie, Station (Enotechnique de Champagne e, nel 2000, in (Enofrance.

Il matrimonio tra Esseco e le consociate francesi si dimostra, da subito, un'opportunità di crescita per entrambe: dal vissuto aziendale dei cugini d'oltralpe, infatti, Esseco coglie l'importanza di approfondire i problemi dei propri clienti produttori di vino, mentre i francesi affidano ad Esseco la supervisione degli aspetti tecnici e scientifici della produzione.

Ma le aperture strategiche oltre confine non si fermano qui: nel 99' forte di un sistema aziendale aperto e di una produzione proficua per il mercato e con il mercato, il gruppo entra nella terza grande realtà vitivinicola europea con l'acquisizione di Sepsa, una delle principali società spagnole del settore enologico.

Nel 97', il gruppo Esseco è il primo nel mondo dell'enologia a ricevere la Certificazione di Qualità ISO 9002: la conferma di uno stile e di un metodo di lavoro, per essere vincenti e all'avanguardia sul mercato.

enartis

ESSECO GROUP
I-28069 Trecate (NO)
Via S. Cassiano, 99
San Martino
Tel. +39 0321.790.1
Fax +39 0321.790.207
vino@enartis.it
www.enartis.com

D · U · A · L

AGENZIA DI COMUNICAZIONE
Ufficio Stampa
I-20149 Milano
Via Giovanni da Procida 35/A
Tel. +39.02.3453.2129
Fax +39.02.3453.8649
info@indual.it
www.indual.it

La chiusura del millennio vede il gruppo impegnato in alleanze strategiche con partners mondiali per la ricerca e nel rafforzamento di una rete capillare di agenti e distributori, attraverso la quale l'Azienda si assicura una presenza significativa in più di cinquanta paesi, creando un rapporto continuo con un numero sempre più vasto di clienti.

Il rapporto di fiducia con il cliente e l'attenzione alle esigenze di quest'ultimo sono, infine, aspetti chiave della filosofia aziendale: l'assistenza al cliente in ogni fase della vinificazione, infatti, sia per specifiche analisi di campionatura, sia per un'attenta collaborazione tecnica sono finalizzate alla creazione di un vino dalle eccellenti virtù intrinseche.

Oggi, il gruppo Esseco, guarda al futuro seguendo la direzione della ricerca, appoggiandosi a istituti e università nazionali e internazionali. Incrementare la ricerca scientifica e creare un legame costante con il mondo accademico per una più ampia affidabilità dei prodotti, realizzare acquisizioni ed alleanze in tutto il mondo: queste sono le carte vincenti per dare continuità al successo del gruppo Esseco in enologia.

enartis

ESSECO GROUP
I-28069 Trecate (NO)
Via S. Cassiano, 99
San Martino
Tel. +39 0321.790.1
Fax +39 0321.790.207
vino@enartis.it
www.enartis.com

D · U · A · L

AGENZIA DI COMUNICAZIONE
Ufficio Stampa
I-20149 Milano
Via Giovanni da Procida 35/A
Tel. +39.02.3453.2129
Fax +39.02.3453.8649
info@indual.it
www.indual.it